

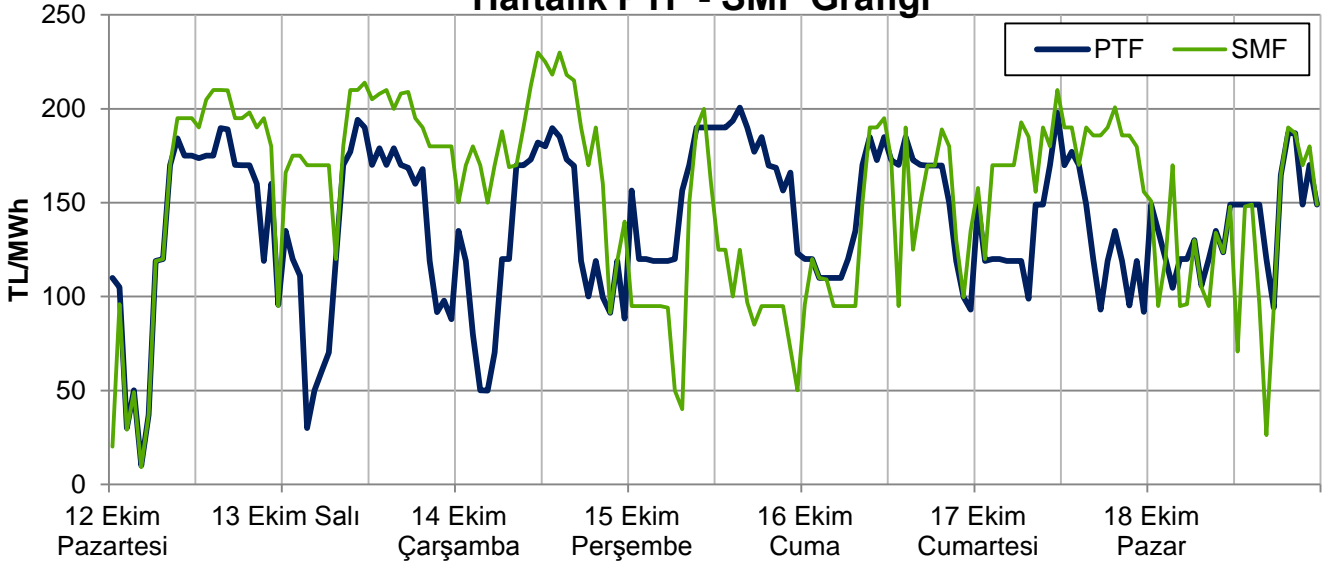
# EİGM HAFTALIK PİYASA GÖZLEM RAPORU

YIL: 2015

HAFTA: 42

SAYI: 120

## Haftalık PTF - SMF Grafiği



**Bu raporda Gün Öncesi Piyasası ve Dengeleme Güç Piyasası incelenmektedir.**

### Yönetici Özeti

- Ortalama PTF iki hafta öncesine göre 7 TL düşerek 139 TL/MWh olarak gerçekleşmiştir. 2014 yılının benzer haftasına göre 23 TL azalmış, 2013 yılının aynı haftasına göre 30 TL artmıştır.
- ABD doları cinsinden haftalık ortalama fiyat 4,77 \$cent/kWh, kümülatif bazda 2015 yılında 5,15 \$cent/kWh olup geçmiş yıllara göre 2,6-3 \$cent/kWh daha düşüktür.
- EAK hafta içinde 36.000-39.500 MW, hafta sonunda 39.000-39.500 MW arasındadır. İki hafta öncesine göre EAK ortalaması 1.900 MW azalarak 38.800 MW'a, ortalama rezerv 2.000 MW azalarak 10.600 MW'a, minimum rezerv 2.100 MW azalarak 3.400 MW'a gerilemiştir.
- Rüzgar santrallerinin, haftalık tüketimin karşılanması içindeki payı 0,6 puan artarak %3,4 seviyesinde gerçekleşmiştir. Minimum üretim 100 MWh, maksimum üretim 2.200 MWh, ortalama kapasite faktörü %19 civarındadır.
- Hidrolik santrallerin, tüketimin karşılanması içindeki payı %22,4 seviyesindedir. Kömür santrallerinin, tüketimin karşılanması içindeki payı %26,7'dir. Doğal gaz santrallerinin, haftalık tüketimin karşılanması içindeki payı %42,8 seviyesinde olup iki hafta öncesine göre 1,4 puan artmıştır. İki hafta öncesine göre, net ithalatın tüketimin karşılanması içindeki payı 0,4 puan azalmıştır.
- Kamunun payı iki hafta öncesine göre 0,2 puan artarak %21,9, Yi-YİD-İHD payı 1,7 puan azalarak %17,5 ve serbest üreticilerin payı 1,5 puan artarak %60,6 seviyesinde gerçekleşmiştir.
- GÖP hacminin haftalık tüketim içindeki payı iki hafta öncesine göre 0,3 puan azalarak %38,1'e düşmüştür. Haftalık 4,74 milyar kWh'lik tüketimin 1,8 milyar kWh'i GÖP'te alınıp satılmıştır.
- Geçen hafta yerine getirilen toplam YAL miktarı iki hafta öncesine göre 41.000 MWh artarak 206.700 MWh'e yükselmiş olup YAL talimatlarının %67'si 0 kodlu, %26'sı 1 kodlu, %7'si 2 kodludur. Yerine getirilen YAT miktarı iki hafta öncesine göre 16.100 MWh azalmış ve 166.600 MWh'e düşmüş olup talimatların %83'ü 2 kodlu, %11'i 0 kodlu, %6'sı 1 kodludur.
- YAL1 talimat hacmi iki hafta öncesine göre 19.100 MWh artmış olup haftalık talimat miktarı 57.400 MWh civarındadır. Haftalık tüketimin, YAL1 talimatlarından karşılanma oranı %1,2'dir. 2015 yılının ilk 42 haftası itibarıyla verilen toplam YAL1 talimat miktarı 2014 yılının %24, 2013 yılının %15 altında olup yıllık tüketimin %1,49'unu oluşturmaktadır.

### Hazırlayanlar

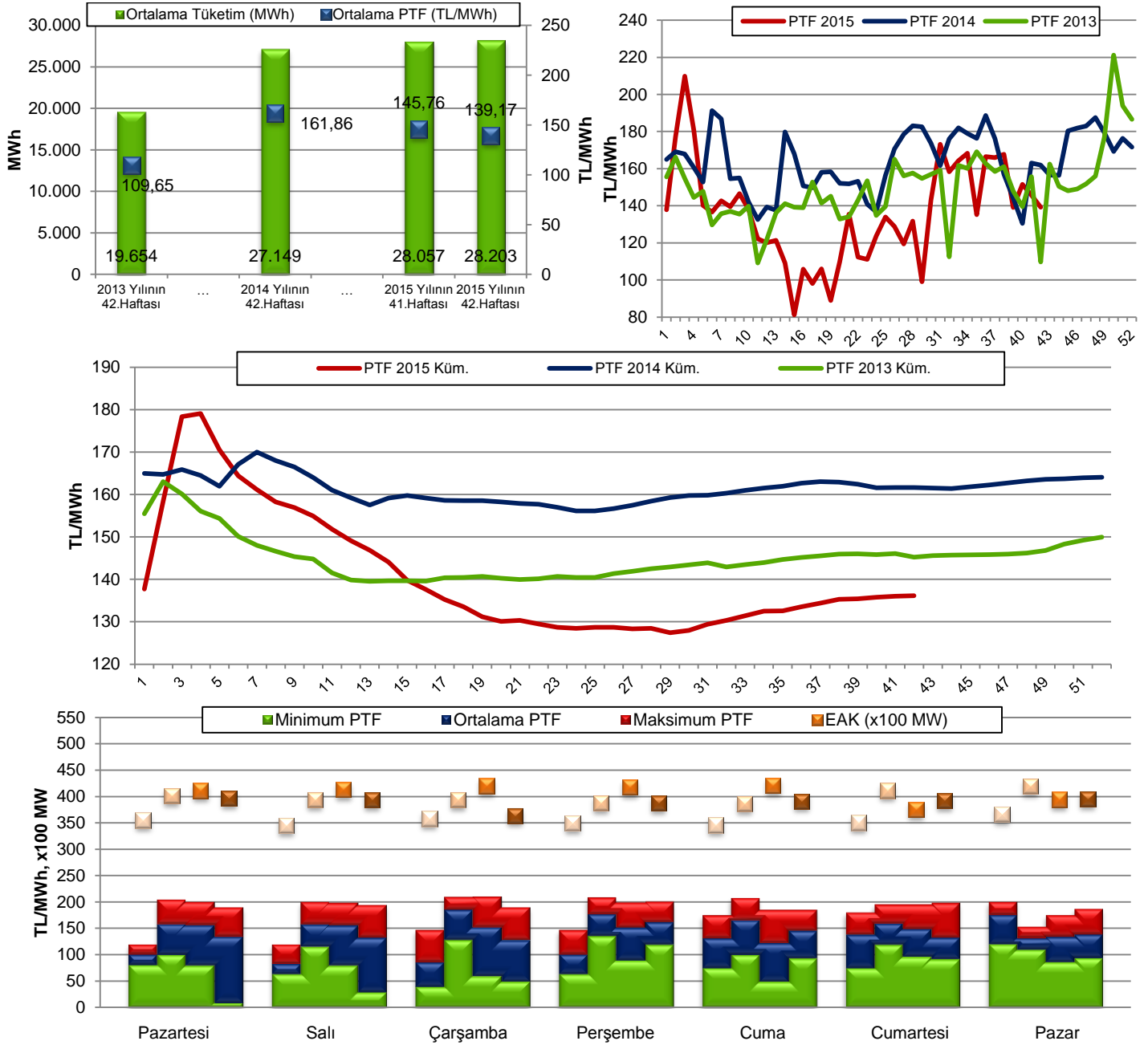
Engin İLSEVEN  
ETK Uzman Yrd.  
eilseven@enerji.gov.tr

Özgür SARHAN  
ETK Uzman Yrd.  
osarhan@enerji.gov.tr

Ömer Faruk GÜMRÜKÇÜ  
ETK Uzman Yrd.  
ofgumrukcu@enerji.gov.tr

## GÜN ÖNCESİ PİYASASI KONTROL ANALİZİ

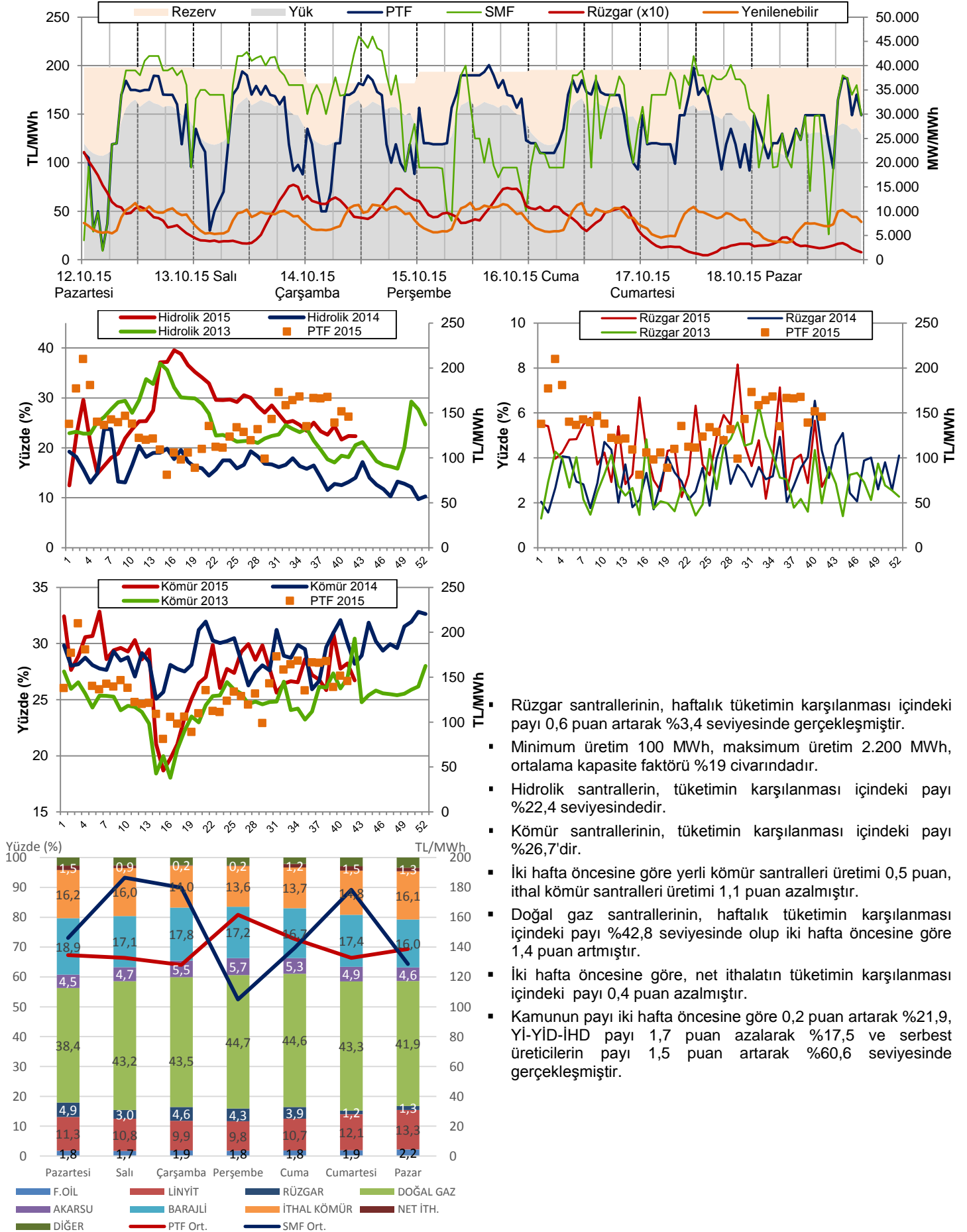
Şekil 1-2-3-4-5: Tüketim-PTF, CDD-Talep, EAK-PTF İlişkileri ve Haftalık Ortalama ve Yıllık Kümülatif PTF Değerleri



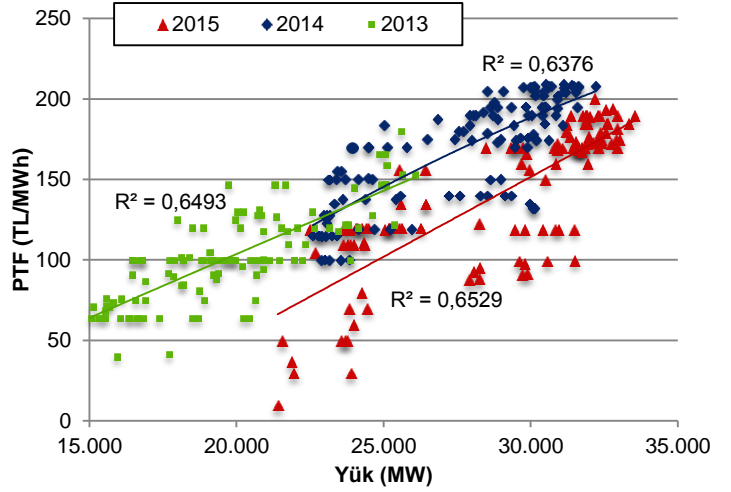
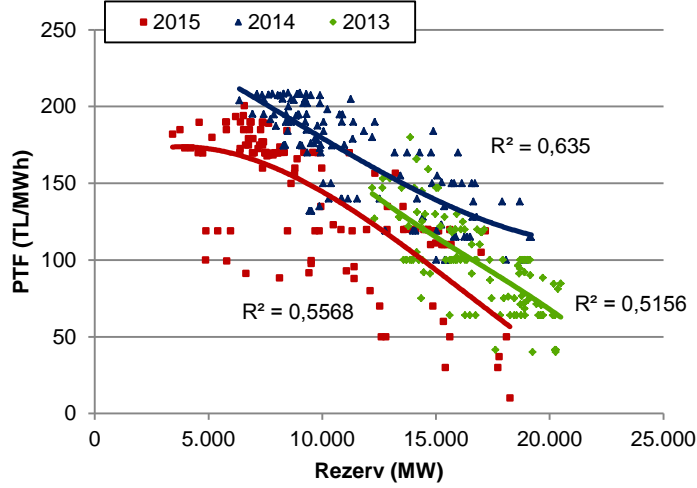
Not: Üstteki şekilde 1.sütunlar 2013, 2.sütunlar 2014, 4.sütunlar 2015 yılı benzer haftalarını, 3.sütunlar 2 hafta öncesini göstermektedir.

- Ortalama PTF iki hafta öncesine göre 7 TL düşerek 139 TL/MWh olarak gerçekleşmiştir. 2014 yılının benzer haftasına göre 23 TL azalmış, 2013 yılının aynı haftasına göre 30 TL artmıştır.
- ABD doları cinsinden haftalık ortalama fiyat 4,77 \$cent/kWh, kümülatif bazda 2015 yılında 5,15 \$cent/kWh olup geçmiş yıllara göre 2,6-3 \$cent/kWh daha düşüktür.
- 2015 yılının ilk 42 haftasında kümülatif PTF 136 TL/MWh olup 2014 yılının 26 TL, 2013 yılının 9 TL altındadır.
- Hafta içi saat 8 ile 18 arasında PTF ortalama fiyatı 178 TL, Pazar günü tüm saatlerin ortalaması 139 TL'dir.
- Haftanın en yüksek saatlik PTF'si Perşembe günü saat 15'te 201 TL olarak gerçekleşmiş olup tahmini rezerv miktarı bu saatte yaklaşık 6.600 MW'tır.
- EAK hafta içinde 36.000-39.500 MW, hafta sonunda 39.000-39.500 MW arasındadır. İki hafta öncesine göre EAK ortalaması 1.900 MW azalarak 38.800 MW'a, ortalama rezerv 2.000 MW azalarak 10.600 MW'a, minimum rezerv 2.100 MW azalarak 3.400 MW'a gerilemiştir.

Şekil 6-7-8-9-10: Rezerv-PTF ilişkisi (Hafta içi), Hidrolik, Rüzgar ve Kömür Üretiminin Haftalık Tüketimdeki Payı, Üretim-Fiyat ilişkisi

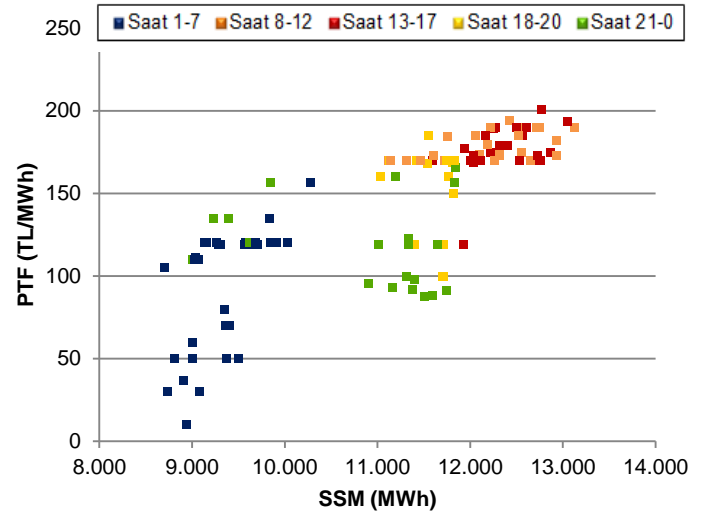
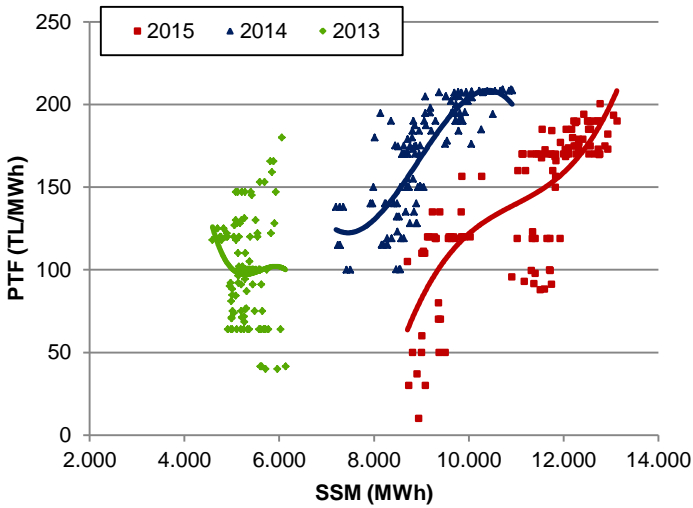


Şekil 11-12: PTF-Rezerv, PTF-Yük İlişkileri (Hafta içi)



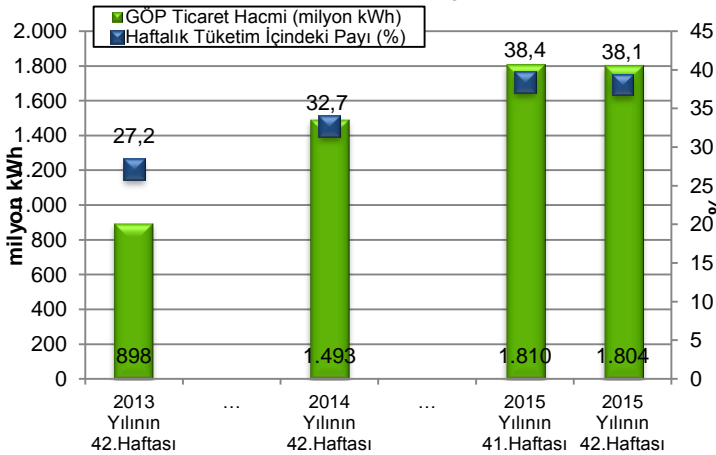
- PTF ile rezerv arasındaki korelasyon 0,56 olup 2014 yılındaki değerinin altında, 2013 yılındakinin ise üzerindedir.
- PTF ve saatlik tüketim arasındaki uyum oranı 0,65 olup 2013 ve 2014 yıllarındaki değerlerin üzerindedir.

Şekil 13-14: PTF-SSM İlişkisi ve 2015 Saatlik Analizi (Hafta içi)



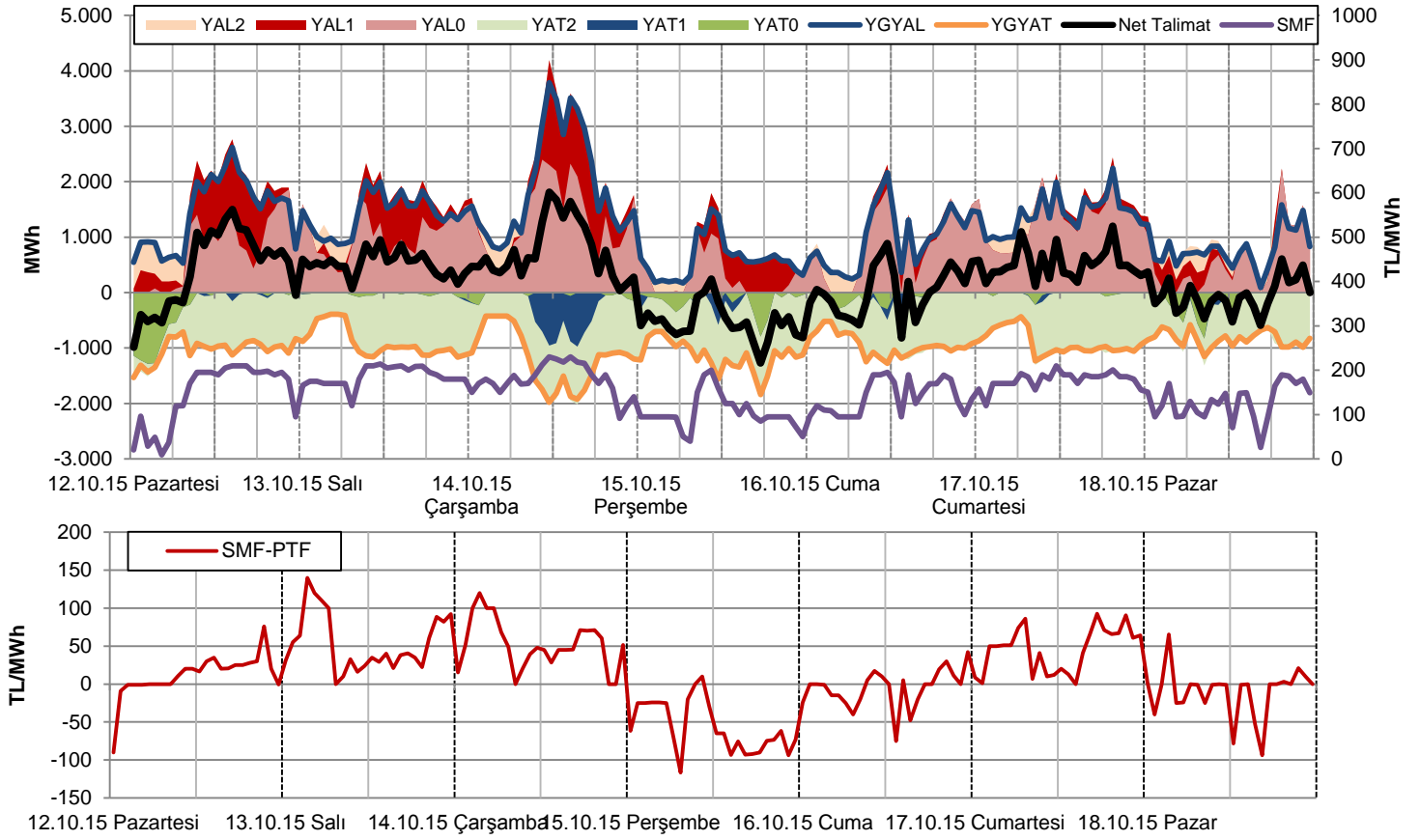
- Geçen haftaya ait PTF ve SSM değişkenleri arasındaki korelasyon değeri 0,78 seviyesinde olup 2014 yılı ile aynı, 2013 yılının ise üzerindedir.

Şekil 15: Haftalık GÖP Hacmi ve Tüketim İlişkisi



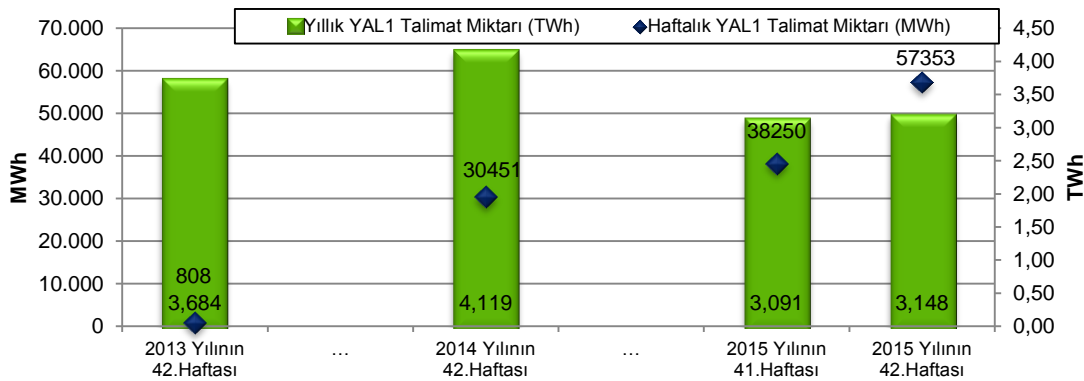
- GÖP hacminin haftalık tüketim içindeki payı iki hafta öncesine göre 0,3 puan azalarak %38,1'e düşmüştür.
- Haftalık 4,74 milyar kWh'lik tüketimin 1,8 milyar kWh'i GÖP'te alınıp satılmıştır.
- İki hafta öncesine göre kıyaslandığında; GÖP hacmi 5.500 MWh, ikili anlaşma hacmi 42.000 MWh azalmış; toplam tüketim 24.500 MWh, DGP hacmi 24.900 MWh civarında artmıştır.
- GÖP hacminin tüketim içindeki payı günlük bazda %39,2 ile Perşembe günü haftanın en yüksek değerini, %35,7 ile Pazar günü haftanın en düşük değerini görmüştür.

## DENGELEME GÜÇ PİYASASI KONTROL ANALİZİ



- Geçen hafta yerine getirilen toplam YAL miktarı iki hafta öncesine göre 41.000 MWh artarak 206.700 MWh'e yükselmiş olup YAL talimatlarının %67'si 0 kodlu, %26'sı 1 kodlu, %7'si 2 kodludur. Yerine getirilen YAT miktarı iki hafta öncesine göre 16.100 MWh azalmış ve 166.600 MWh'e düşmüş olup talimatların %83'ü 2 kodlu, %11'i 0 kodlu, %6'sı 1 kodludur.
- Geçen hafta sistem, haftanın 111 saatinde açık, 57 saatinde ise fazla yönünde olmuştur.
- Sistemin yön değiştirdiği, başka bir ifadeyle, fazla yönden açık yönüne ya da açık yönden fazla yönüne geçtiği saat sayısı 19 olup 2015 ortalamasının altındadır.

Şekil 22: YAL1 Talimat Miktarı



- YAL1 talimat hacmi iki hafta öncesine göre 19.100 MWh artmış olup haftalık talimat miktarı 57.400 MWh civarındadır.
- 1.000 MWh'in üzerinde talimatın olduğu 15 saat görülmüştür. Haftalık tüketimin, YAL1 talimatlarından karşılama oranı %1,2'dir.
- 2015 yılının ilk 42 haftası itibarıyla verilen toplam YAL1 talimat miktarı 2014 yılının %24, 2013 yılının %15 altında olup yıllık tüketimin %1,49'unu oluşturmaktadır.
- 1.000 MWh'in üzerinde 1 kodlu YAT talimatı görülmemiştir.

**HAFTALIK ÖZET TABLO**

	2013 Yılı'nın 42.Haftası	2014 Yılı'nın 42.Haftası	2015 Yılı'nın 41.Haftası	2015 Yılı'nın 42.Haftası
PTF Ort. (TL/MWh)	109,65	161,86	145,76	139,17
PTF Ort. Değişim Miktarı (TL/MWh)	-46,06	-1,20	-5,75	-6,59
PTF Ort. Değişim Yüzdesi (%)	-29,58	-0,73	-3,79	-4,52
PTF Mak. (TL/MWh)	180,01	208,99	209,74	200,55
SMF Ort. (TL/MWh)	105,78	177,49	134,06	151,96
SMF Ort. Değişim Miktarı (TL/MWh)	-50,13	18,53	18,92	17,91
SMF Ort. Değişim Yüzdesi (%)	-32,15	11,65	16,43	13,36
SMF Mak. (TL/MWh)	212,02	229,16	225,00	230,00
GÖP Ciro (milyon TL)	98,61	245,14	270,35	256,99
GÖP Ciro Değişim Miktarı (TL)	-79,96	27,92	-32,38	-13,36
GÖP Ciro Değişim Yüzdesi (%)	-44,78	12,85	-10,70	-4,94
YAL1>100 Saat Sayısı	3	61	96	102
YAL1>500 Saat Sayısı	0	23	18	45
YAL1>1000 Saat Sayısı	0	1	4	15
Toplam YAL1 Talimat Miktarı (MWh)	808	30.451	38.250	57.353
Saatlik Ortalama YAL1 Talimat Miktarı (MWh)	5	181	228	341
Maksimum Saatlik YAL1 Miktarı (MWh)	192	1.082	1.379	1.892
Sistem Yönünün FAZLA Olduğu Saat Sayısı	111	46	97	57
Sistem Yönünün AÇIK Olduğu Saat Sayısı	57	122	71	111
Sistemin Yön Değiştirdiği Saat Sayısı	24	18	23	19
Günlük Ortalama Piyasa Hacmi (MWh)	770.895	1.013.349	1.057.305	1.054.075
En Yüksek Günlük Piyasa Hacmi (MWh)	830.435	1.080.989	1.096.306	1.112.183
Yük Tahmin Hatası Saatlik Ortalama (MW)	1237	368	286	261
En Yüksek Saatlik Yük Tahmin Hatası (MW)	4.930	1.123	1.129	932
En Yüksek Günlük Mutlak Net Talimat Hacmi (MWh)	31.777	27.068	23.233	18.194
Saatlik Ortalama Mutlak Net Talimat Hacmi (MWh)	806	641	609	526
En Yüksek Saatlik YAT Yönü N. Tal. Hac. (MWh)	-2.362	-1.561	-1.622	-1.266
En Yüksek Saatlik YAL Yönü N. Tal. Hac. (MWh)	1.863	1.936	2.300	1.808
Ortalama Saatlik Tüketim Miktarı (MWh)	19.654	27.149	28.057	28.203
En Yüksek Tüketim Miktarı (MWh)	26.469	32.207	33.303	33.539

**Kısaltmalar**

DGP:Dengeleme Güç Piyasası  
EAK: Emreamade Kapasite  
GÖP: Gün Öncesi Piyasası  
PTF: Piyasa Takas Fiyatı  
SMF: Sistem Marginal Fiyatı  
SSM: GÖP'teki Sistem Satış Miktarı  
YAL1: 1 Kodlu Yük Alma Talimatı  
YAT1: 1 Kodlu Yük Atma Talimatı

**Not: Bu rapor, Enerji ve Tabii Kaynaklar Bakanlığı uzmanları tarafından yalnızca bilgilendirme amacıyla hazırlanmaktadır. Bu raporda yer alan değerlendirmeler, raporun yazarlarına aittir. Raporda yer alan bilgi ve değerlendirmelerin doğru ve eksiksiz olması konusunda herhangi bir şekilde garanti verilmemektedir.**